



Santi ALLERUZZO
“PAESAGGIO DELLO STRETTO” 2003, Olio su tela, cm 30 x 31



Giovanna BRIGANDI
"IN ALTO MARE" 2003, Olio su tela, cm 50 x 50



Giovanni CHIRICO
"IL BACO DA SETA" 2004, Olio misto, cm 70 x 40



Rodolfo CRIACO
"PAESAGGIO CALABRO" 1976, Olio su tela, cm 50 x 60



Nello CUZZOLA
"PAESAGGIO" 1977, Mista, cm 50 x 70



Ugo D'AMBROSI
"IMPATTO" 1979, Acrilico su tela, cm 80 x 100



Massimo DE LEO
“VALLATA CALABRA” 1975, Tempera su tela, cm 50 x 60



Carmine DI RUGGERO
"S. T." 1974, Acrilico su tavola, cm 45 x 45



Adalgisa D'ORTONA
"MARINA" 1978, Olio su Tavola, cm 48 x 70



Luigi ESPOSITO
“VEGETAZIONE MARINA” 2004, Olio su reto Plexiglass, cm 20 x 31



Piero GANGEMI
“FLORA GIGANTE” 2003, Grafica, cm 50 x 60



Maria MALARA ARRIA
“CANNETO” 1974, Olio su tela, cm 50 x 70



Luigi MALICE
“INCONTRI” 2000, Mista, cm 50 x 60



Aniceto MAMONE
“PAESAGGIO” 1975, Olio su tela, cm 50 x 70



Salvatore MAZZEO
“ENTROTERRA” 1977, Acrilico su tela, cm 95 x 74



Luca Monaco
“GURA DI AIUOLA” 1975, Acrilico su tela, cm 80 x 100



Giorgio MUSARELLA
“FIGURA ANIMALE” 1999, Mista su Cartone - cm 50 x 70



Antonio PALMENTA
“VOLTİ FAMILIARI” 1975, Tempera su tela - cm 60 x 80



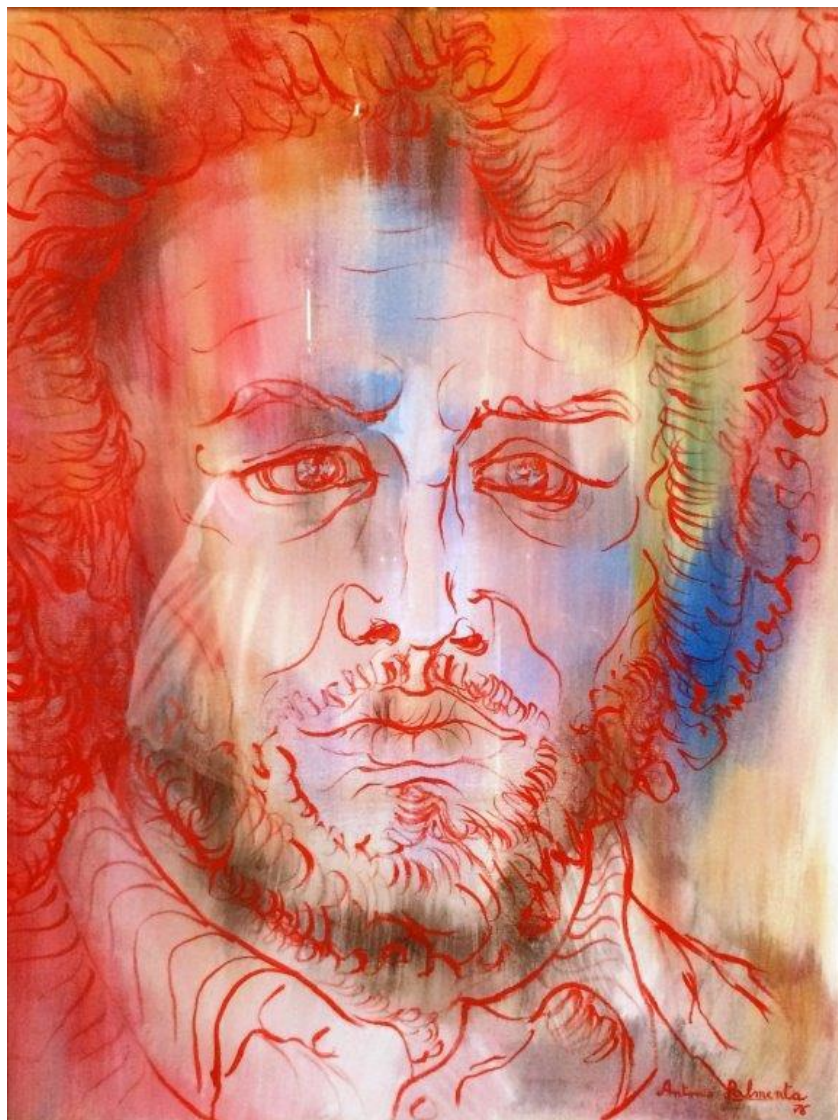
Antonio PALMENTA

“Dall’alto di Sambatello, – la veduta dello Stretto – con Vallata del Gallico ” - 1975
- Carboncino su cartoncino - cm 70 x 50



Antonio PALMENTA

“U Pignaru2 (Il Pino) – con vista dello Stretto da Gallico ” - 1976
- Tempera su tela, cm 70 x 90



Antonio PALMENTA
“ VOLTO “ 1976 – Tempera su tela - cm 70 x 90



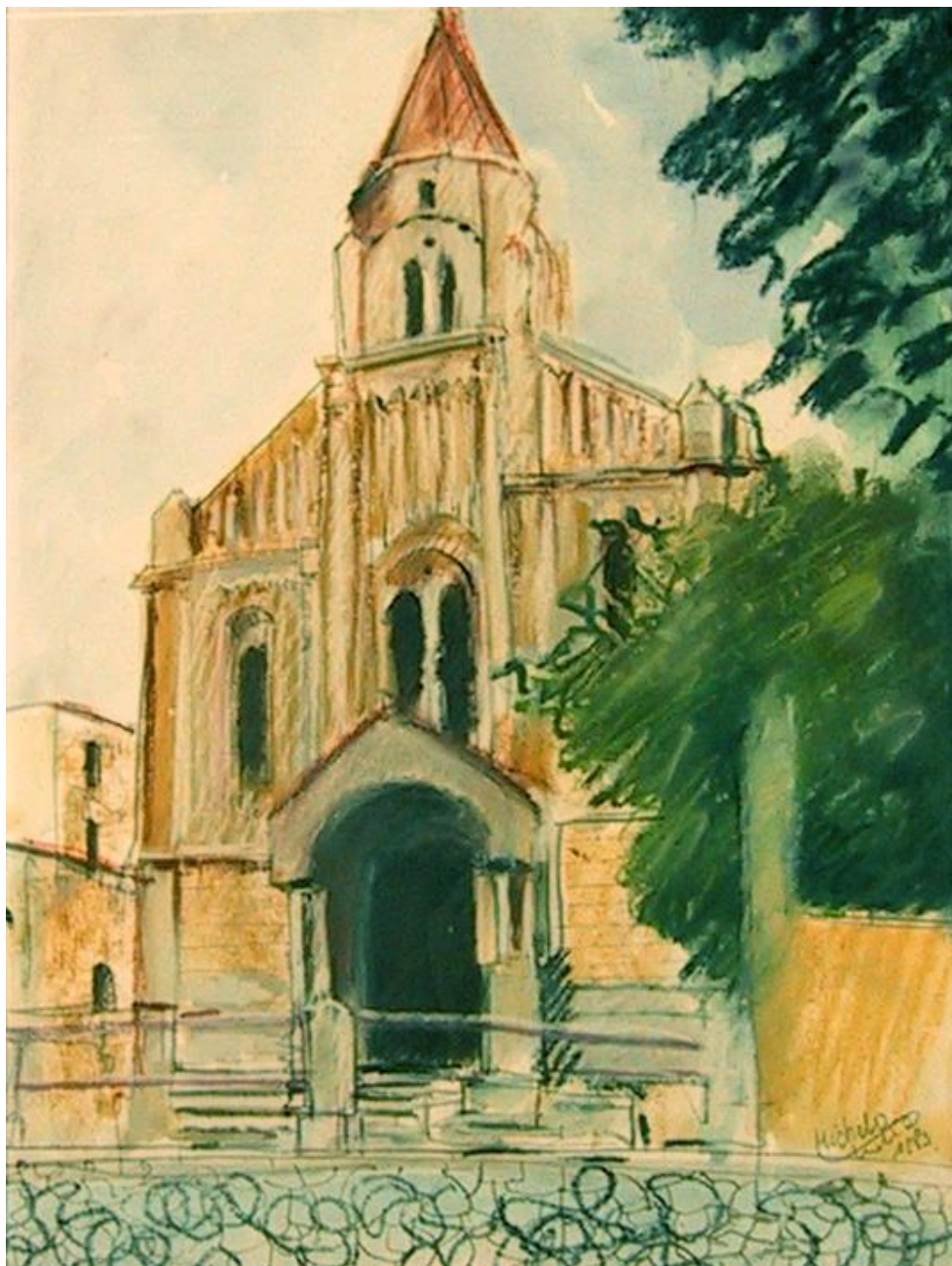
Italo SCELZA PALUMBO
“FIGURE GEOMETRICHE” 1975, Olio su tela, cm 45 x 70



Tina PARISI
“TRASPARENZE” 1979, Olio su tela, cm 70 x 70



Domenico POMO
“PAESAGGIO CON FIGURE” 1977, Olio su tela, cm 50 x 60



Michelo PRATICO
“CHIESA SAMBATELLO” 1983, Tempera su carta, cm 30 x 50



Gaetano SCORDO
"MARINA" 1973, Acrilico, cm 50 x 70



Santina SIGNORINO
“SCORCIO” 1975, Tempera su Carta, cm 35 x 50



Tito SOLENDO
"CHILE" 1973, Acrilico su Legno, cm 50 x 65



Nik SPATARI

“NASCITA DI ESAU’ E GIACOBBE” 1999, Nitro su tela, cm 55 x 62



Andrea VALERE
"L'ALLEGRIA" 1974, China su Cartone, cm 50 x 70



Pasquale FERRARA

“San Giovanni di Sambatello – Nuova terra di mezzo” 2016, Olio su tela, cm 50 x 70

SCULTURA



Carmelo BARILLA'
"RITRATTO" 2003, Terracotta, h. = cm 9



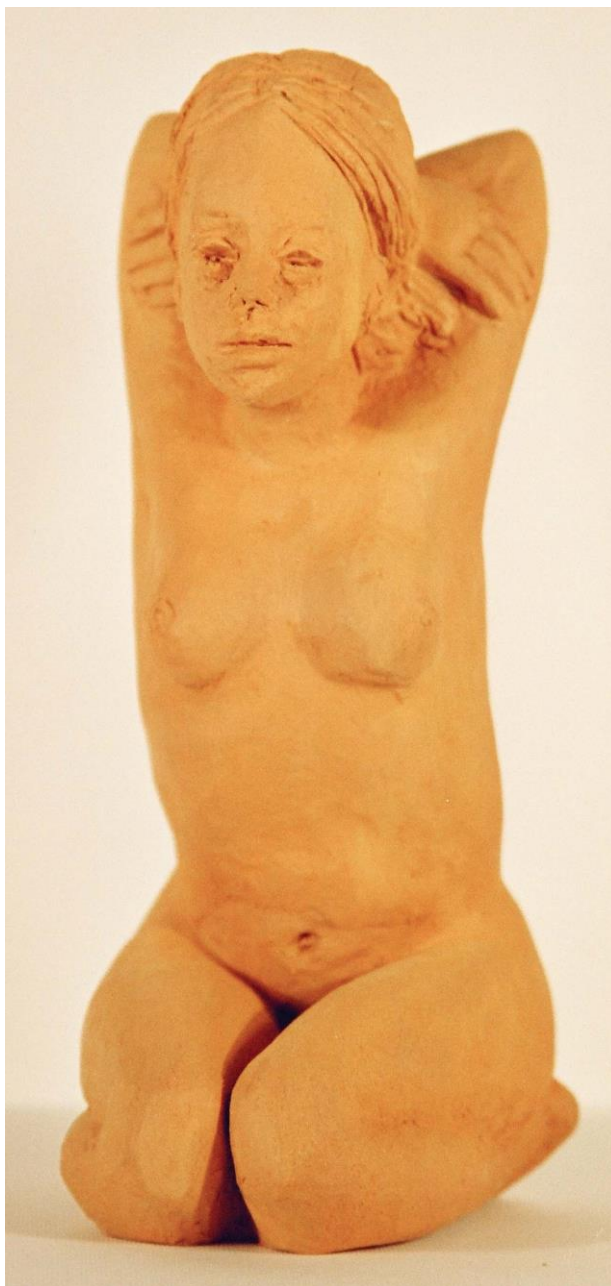
Gennaro CARRESI
"RITRATTO DI RAGAZZA", 1978, Terracotta, h = cm 45



Ermonde LEONE
"FIGURA FEMMINILE" 1993, Terracotta Patinata, h.= cm 50



Filippo MALICE
“GUERRIERO TEMPLARE”, 2005, Ferro patinato, h = cm 40



Giuseppe PRATICO
“NUDINO”, 2002, Terracotta, h = cm 26



Antonio PEPE
"MANDYNA", 2004, Acciaio Assemblato e Saldato, h.= cm 38